



COMUNE DI BAIANO  
Provincia di Avellino



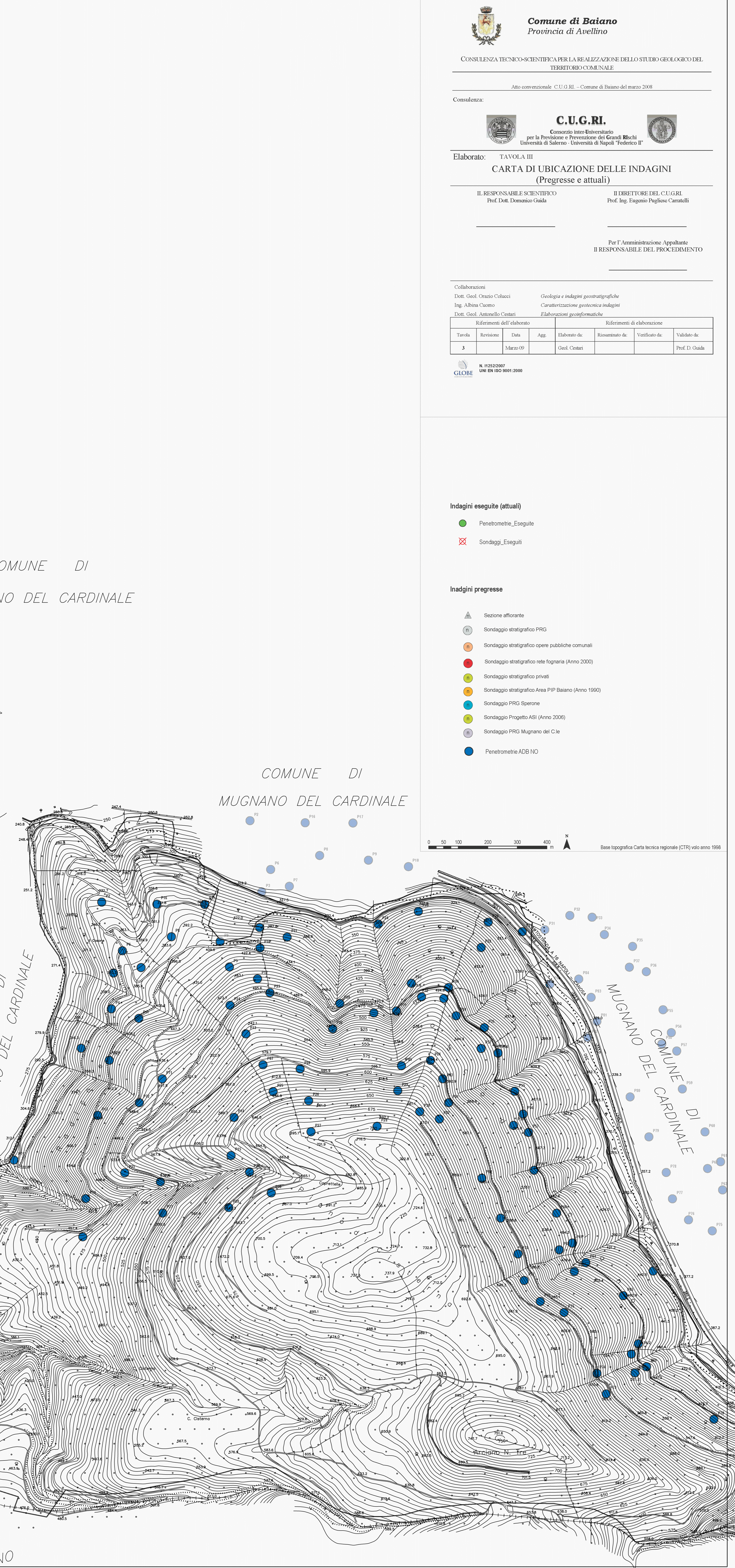
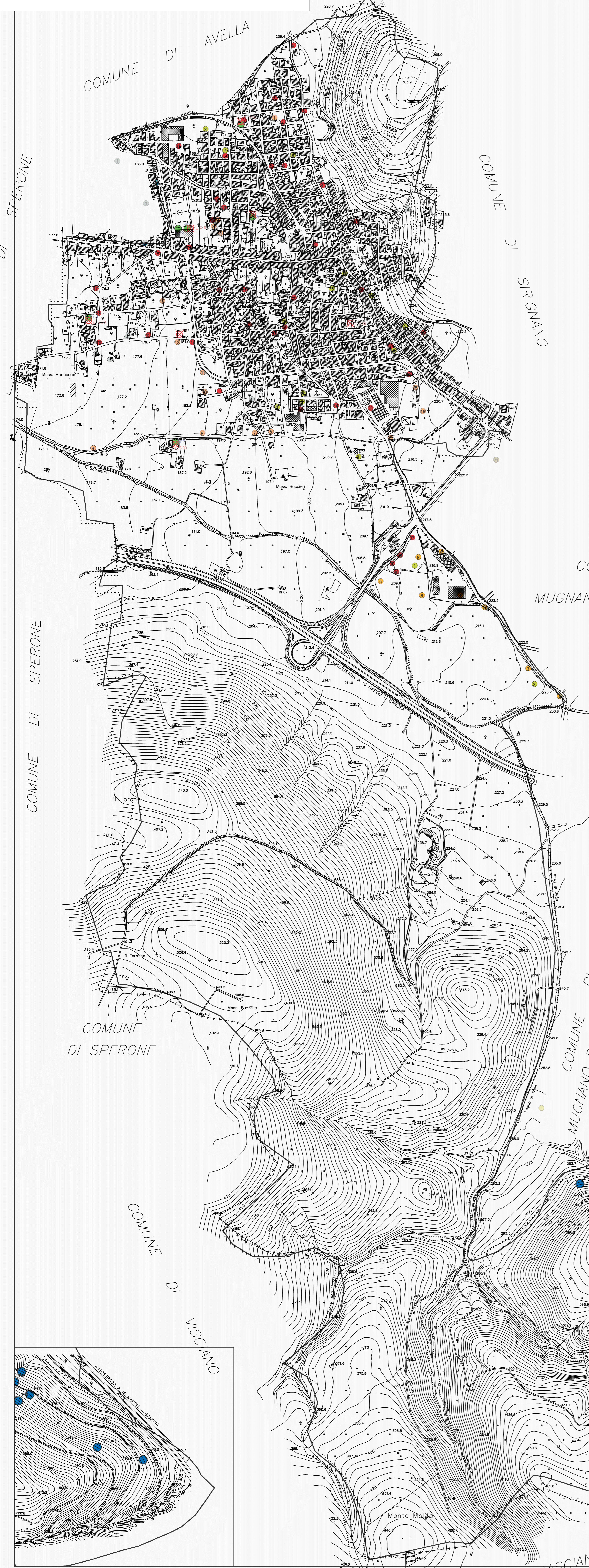
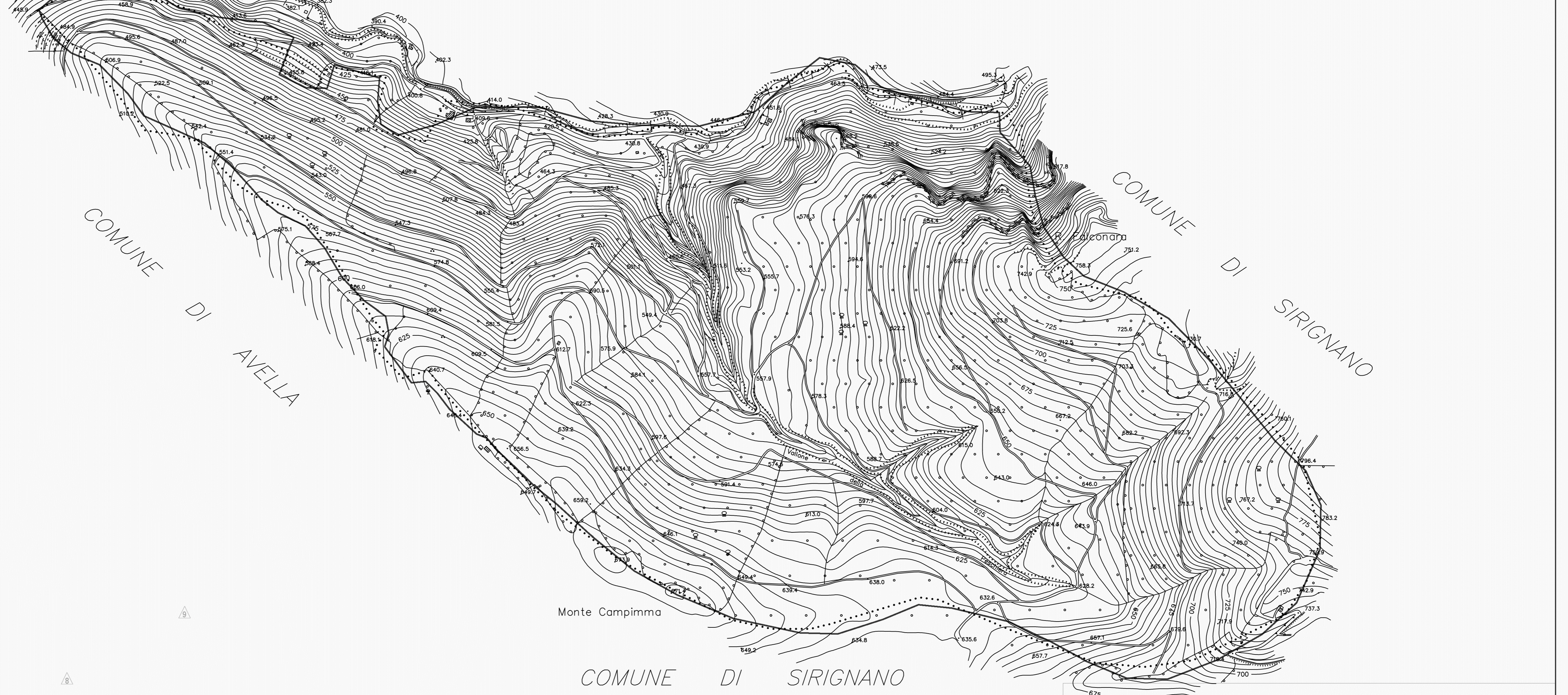
**PIANO URBANISTICO COMUNALE**

(Lr 16/2004 - Dgr 214/2011 - Dgr 659/2007 - Lr 14/1982)

aggiornato alla Dgc n. 22 del 2/4/2016 "Esame e controdeduzioni alle osservazioni"

Carta di ubicazione delle indagini (pregresse e attuali)

Tavola 8	Sindaco Ennio Montanaro	Firma
	Assessore Dot. Luigi Belofatto	
scala 1:5.000	Responsabile unico del procedimento Dot. Ing. Carmine Libertino	Tavola
	Progettista Dot. Ing. Domenico Piccolochi	
Aprile 2016	Consulenza scientifica Dipartimento di Ingegneria Civile dell'Università di Salerno	Tavola
	Consorzio Inter-Universitario per la Prevenzione e Prevenzione dei Grandi Rischi	
	Categorie:	



**Comune di Baiano**  
Provincia di Avellino

CONSULENZA TECNICO-SCIENTIFICA PER LA REALIZZAZIONE DELLO STUDIO GEOLOGICO DEL TERRITORIO COMUNALE

Atto convenzionale C.U.G.R.I. - Comune di Baiano del marzo 2008

Consulenza:

**C.U.G.R.I.**  
Consorzio Inter-Universitario  
per la Prevenzione e Prevenzione dei Grandi Rischi  
Università di Salerno - Università di Napoli - Federico II

Elaborato: TAVOLA III  
**CARTA DI UBICAZIONE DELLE INDAGINI**  
(Pregresse e attuali)

IL RESPONSABILE SCIENTIFICO  
Prof. Dot. Domenico Guida

IL DIRETTORE DEL C.U.G.R.I.  
Prof. Ing. Eugenio Pugliese Carratelli

Per l'Amministrazione Appaltante  
IL RESPONSABILE DEL PROCEDIMENTO

Collaboratori  
Dott. Giulio Cesare Cotucci  
Ing. Albino Cuomo  
Dott. Geol. Antonello Costi

Geologia e indagini geostrofiche  
Caratterizzazione geotecnica indagini  
Elaborazioni geostrofiche

Riferimenti dell'elaborato		Riferimenti di elaborazione				
Tavola	Revisione	Data	App.	Elaborato da	Risultato da	Validato da
3		Marzo 09		Geol. Costi		Prof. D. Guida

N. 012/2007  
006 001 000 000 000

GIORNE

**Indagini eseguite (attuali)**

- Penetrometrie\_Eseguite
- ✗ Sondaggi\_Eseguiti

**Indagini pregresse**

- ▲ Sezione affiorante
- Sondaggio stratigrafico PRG
- Sondaggio stratigrafico opere pubbliche comunali
- Sondaggio stratigrafico rete fognaria (Anno 2000)
- Sondaggio stratigrafico privati
- Sondaggio stratigrafico Area PIP Baiano (Anno 1990)
- Sondaggio PRG Sperone
- Sondaggio Progetto ASI (Anno 2006)
- Sondaggio PRG Mugnano del C.le
- Penetrometrie ACB ND

Scala grafica: 0 100 200 300 400 m

Base topografica Carta tecnica regionale (CTR) velo anno 1998